

Herzlich Willkommen!



BÜRGERINFORMATION VOR ORT NEUES WOHNEN IM NIERSENBRUCH

Digitale Veranstaltung am 01.06.2021



ABLAUF DER VERANSTALTUNG

19:00 Uhr

Begrüßung

Bürgermeister Christoph Landscheidt

19:05 Uhr

Entwicklungskonzept Niersenbruch

Rolf Skopek Vivawest Wohnen GmbH

Monika Fraling Planungsamt

Thomas Rödel Büro für Verkehr und Stadtplanung

19:30 Uhr

Diskussion – Ihre Möglichkeit der Teilnahme

5 Minuten Pause

20:05 Uhr

Wohn- und Betreuungseinrichtung Fasanenstraße

Bürgermeister Christoph Landscheidt

Melissa Henne Stiftung Bethel

Armin Nedden Stiftung Bethel

20:20 Uhr

Diskussion – Ihre Möglichkeit der Teilnahme

ca. 20:45 Uhr

Abschluss

Bürgermeister Christoph Landscheidt

HINWEISE ZUR TEILNAHME

Zu Beginn und während der Veranstaltung



- Bitte schalten Sie Ihr **Mikrofon** auf stumm.

Es ist Ihnen überlassen, ob Sie Ihre Kamera aus- oder einschalten.

Ihre Wortmeldungen während der Veranstaltung – 2 Möglichkeiten



Mündlich

- Klick auf **Handsymbol** - untere Leiste auf **Teilnehmer** oder **Reaktionen** dann **Hand heben**.
- Oder per Nachricht im **Chat** mit Name und Begriff "Wortmeldung".

Wir geben Ihnen das Wort. Schalten Sie dann bitte das Mikrofon an und nennen Ihren Namen.



Schriftlich

- Klick auf **Chat** und Kommentar in das Textfeld schreiben.

Ihr Beitrag wird dann zum Podium weitergeleitet.

Verlassen der Veranstaltung

- Ist jederzeit über Klick auf **Verlassen** möglich.

Sie können jederzeit wieder über den Veranstaltungslink beitreten.

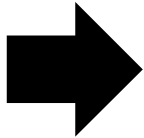


JETZT GEHT ES LOS...

19:00 Uhr

Begrüßung

Bürgermeister Christoph Landscheidt



19:05 Uhr

Entwicklungskonzept Niersenbruch

Rolf Skopek Vivawest Wohnen GmbH

Monika Fraling Planungsamt

Thomas Rödel Büro für Verkehr und Stadtplanung

19:30 Uhr

Diskussion – Ihre Möglichkeit der Teilnahme

5 Minuten Pause

20:05 Uhr

Wohn- und Betreuungseinrichtung Fasanenstraße

Bürgermeister Christoph Landscheidt

Melissa Henne Stiftung Bethel

Armin Nedden Stiftung Bethel

20:20 Uhr

Diskussion – Ihre Möglichkeit der Teilnahme

ca. 20:45 Uhr

Abschluss

Bürgermeister Christoph Landscheidt



STADTENTWICKLUNGSPLAN KAMP-LINTFORT 2020



PLANGEBIET

~ 7,4 ha



EIGENTUMSVERHÄLTNISSE & KOSTENAUFTEILUNG

Flächenanteile

Stadt 50,1 %

VIVAWEST 48,7 %

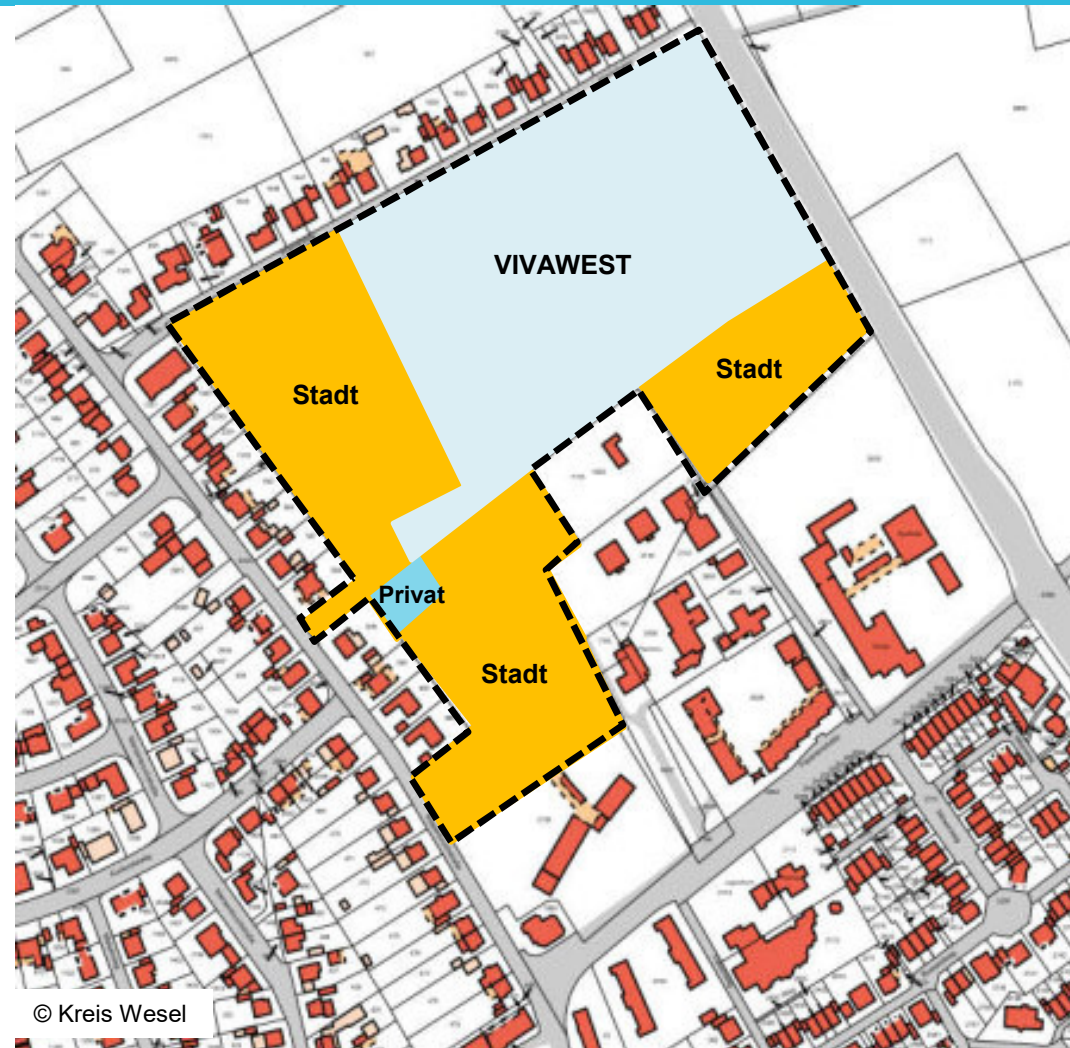
➤ anteilige Kostenübernahme

➤ Planungskosten

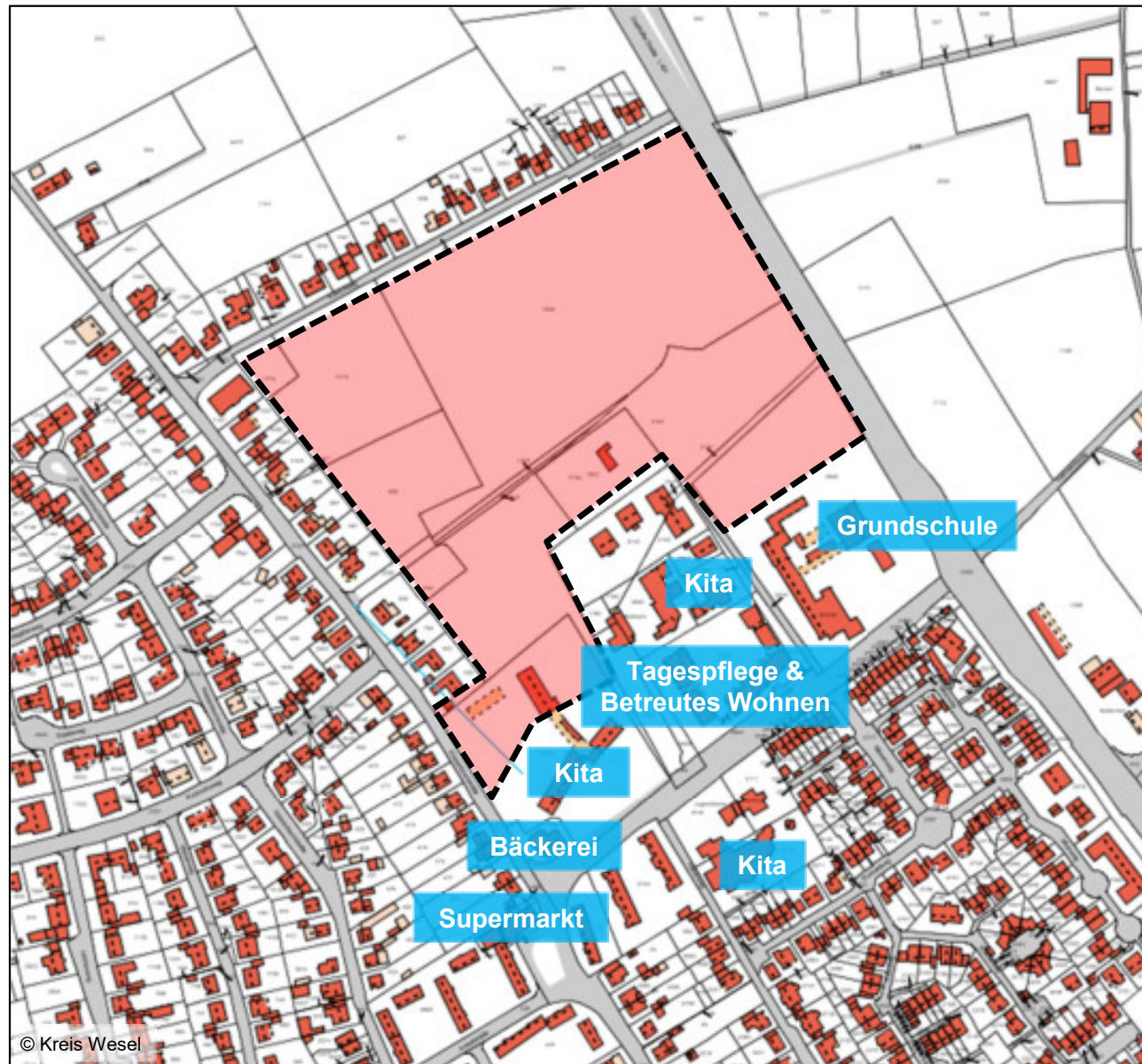
- Rahmenplanung
- Gutachten
- Bauleitplanung

➤ Baukosten

- Erschließung (Straßen, Kanäle)
- Grün-/ Ausgleichsflächen/ Wall
- Spielplatz



INFRASTRUKTUR



PLANUNGSZIELE

Status Quo

- Hohe Wohnumfeldqualität!
- Attraktives Wohngebiet für unterschiedliche Zielgruppen

Nutzungsperspektive „Wohnen“

- ❖ Einfamilienhäuser
- ❖ Doppelhäuser (VIVAWEST)
- ❖ Mehrfamilienhäuser
- ❖ geförderter Wohnungsbau
- ❖ Spielplatz

NIERSENBRUCH

RAHMENBEDINGUNGEN

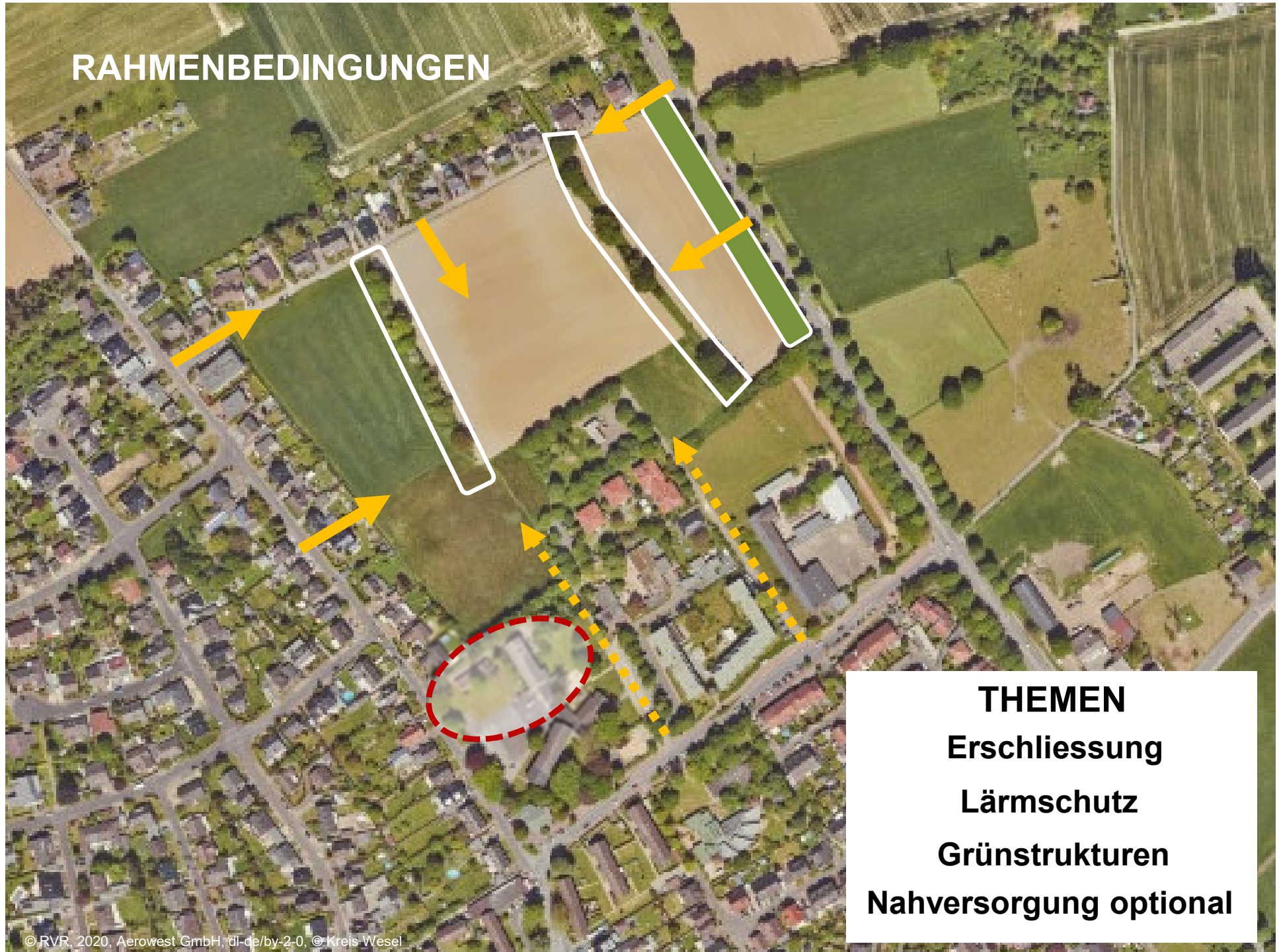


THEMEN
Erschliessung



Zuwegung Plangebiet
von Fasanenstraße aus

RAHMENBEDINGUNGEN



THEMEN
Erschliessung
Lärmschutz
Grünstrukturen
Nahversorgung optional



**Wiesenbruchstraße
Grundstück neben Kita**

AUFGABEN & VORGEHEN

PLANUNGSAUFGABE

- Zukunftsweisendes Konzept
- Leitbild
- Einbindung in die Umgebung
- Verträgliche verkehrliche Erschließung
- Vernetzung mit umgebender Landschaft



Mehrfachbeauftragung

drei Planungsbüros



ZEITPLAN (nach aktuellem Stand)



aktuell

Bürgerinformation - Ihre Anregungen!

Beteiligung Gestaltungsbeirat

Ende Juni

Beschluss im Rat der Stadt

Juli - September

Durchführung Mehrfachbeauftragung

ab Ende 2021

Aufstellung eines Bebauungsplanes

Ansprechpartner: planungsamt@kamp-lintfort.de

Anregungen bis zum 11.06.2021

BESTANDSAUFNAHME

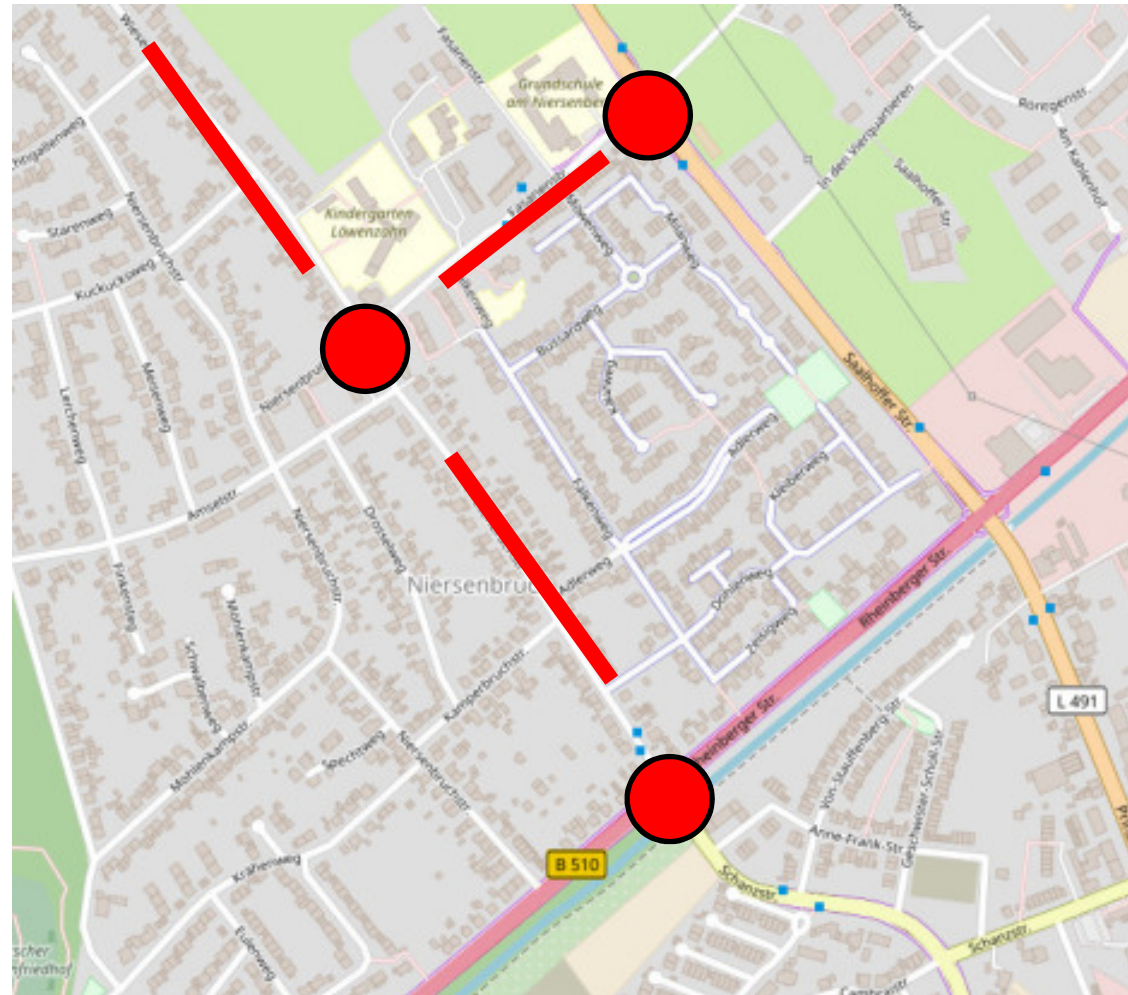
Querschnittszählungen

24-Std. Werktag



Knotenpunkte & Streckenabschnitte

- Verträglichkeit
- Verkehrssicherheit
- Leistungsfähigkeit



VERKEHRSERZEUGUNG

Herleitung der Prognose

Niersenbruch (2019)			Neubaugebiet		
			200 WE		
			3 je WE		
3012	Einwohner		600	Einwohner	
3,3	Wege		3,3	Wege	
0,7	Kfz		0,7	Kfz	
1,1	Kfz-Besatz		1,1	Kfz-Besatz	
6325,2	Kfz-Fahrten		1260	Kfz-Fahrten	
5%	Davon Binnen	316	5%	Davon Binnen	63
15%	Davon Extern	949	15%	Davon Extern	189
80%	Davon QZ	5060	80%	Davon QZ	1008
	Spitze 8,5 %	457		Spitze 8,5 %	91

ERSCHLIESSUNGSVARIANTEN

Variante 1



Variante 2



Variante 3



Variante 4



Analyse

→ **Keine Leistungsfähigkeitsprobleme am Knoten „Kiwitt“**

→ **Sichtbare Probleme am Knoten „Kiwitt“ sind ein Problem der Parkplatzanordnung, des Falschparkens oder Fehlverhaltens Einzelner**



→ **Anbindung des geplanten Wohngebietes an die L 491 (Saalhoffer Straße) führt zu weniger Verkehr Niersenbruch.**

FAVORISIERTE VARIANTE



Argumente

- vielfältige Verkehrsbeziehungen möglich (mehrere Gebietszufahrten)
- gute Anbindung des neuen Quartiers an die gewachsene Ortslage
- mäßige Anwohnerbelastung
- Pkw-Verkehr hauptsächlich über Straßen des überörtlichen Verkehrs



NUN SIND SIE AN DER REIHE...

19:00 Uhr

Begrüßung

Bürgermeister Christoph Landscheidt

19:05 Uhr

Entwicklungskonzept Niersenbruch

Rolf Skopek Vivawest Wohnen GmbH

Monika Fraling Planungsamt

Thomas Rödel Büro für Verkehr und Stadtplanung

19:30 Uhr

Diskussion – Ihre Möglichkeit der Teilnahme

5 Minuten Pause

20:05 Uhr

Wohn- und Betreuungseinrichtung Fasanenstraße

Bürgermeister Christoph Landscheidt

Melissa Henne Stiftung Bethel

Armin Nedden Stiftung Bethel

20:20 Uhr

Diskussion – Ihre Möglichkeit der Teilnahme

ca. 20:45 Uhr

Abschluss

Bürgermeister Christoph Landscheidt



GLEICH GEHT ES WEITER...

19:00 Uhr

Begrüßung

Bürgermeister Christoph Landscheidt

19:05 Uhr

Entwicklungskonzept Niersenbruch

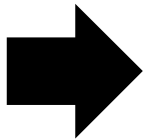
Rolf Skopek Vivawest Wohnen GmbH

Monika Fraling Planungsamt

Thomas Rödel Büro für Verkehr und Stadtplanung

19:30 Uhr

Diskussion – Ihre Möglichkeit der Teilnahme



5 Minuten Pause

20:05 Uhr

Wohn- und Betreuungseinrichtung Fasanenstraße

Bürgermeister Christoph Landscheidt

Melissa Henne Stiftung Bethel

Armin Nedden Stiftung Bethel

20:20 Uhr

Diskussion – Ihre Möglichkeit der Teilnahme

ca. 20:45 Uhr

Abschluss

Bürgermeister Christoph Landscheidt

Wohnen und Assistenz für Menschen mit erworbenen Hirnschädigungen in Kamp-Lintfort Angebotsentwicklung von Bethel.regional



Südwestansicht

Entwurf: PWA Architekten



- Vertreter von Bethel.regional:
 - Dr. Melissa Henne (Regionalleitung)
 - Armin Nedden (Leitung Bau & Technik)

Bethel.regional in Zahlen

v. Bodelschwingsche Stiftungen Bethel
Bethel.regional



6.400 Klientinnen und Klienten

4.500 Mitarbeiterinnen und Mitarbeiter
(2.900 VK)

Sieben Regionen

Zwei Geschäftsstellen
in Bielefeld und
Dortmund

Angebote



Epilepsie



Behindertenhilfe



**Menschen in
besonderen sozialen
Schwierigkeiten**



Psychiatrie



Hospiz



Jugendhilfe



**Menschen mit
erworbenen
Hirnschädigungen**



**Arbeit /
Berufliche
Rehabilitation**

Angebotsstruktur

Fasanenstraße, Kamp-Lintfort

v. Bodelschwingsche Stiftungen Bethel
Bethel.regional

**„intensiv-ambulant“
in eigener Wohnung**

11 Personen
eigene Wohnungen
und Gartenbereich
sowie Nutzflächen im
Kellergeschoss

Individuelle Leistungen und
„Hintergrunddienste“ bzw.
Leistungen des
Basismoduls, von einem
„Service-Stützpunkt“ aus

**„intensiv-ambulant“
in WG**

6 Personen
in Mini-Apartments und
Gemeinschaftsräumen
sowie Dienstzimmern

Individuelle Leistungen und
„Hintergrunddienste“ bzw.
Leistungen des
Basismoduls, innerhalb
dieses Bauteils

**„besondere Wohnform“ in
„fakultativ-geschlossener“
WG**

6 Personen
in fakultativ geschlossener
Struktur (§ 1906 BGB oder LZU)
mit Mini-Apartments und
Gemeinschaftsräumen,
geschütztem Gartenbereich
sowie Dienstzimmern

„Individuelle Assistenzleistungen
und Leistungen im Rahmen des
Basismoduls, die innerhalb des
fakultativ-geschlossenen
Bauteils erbracht werden

Tagesgestaltende Angebote

für Menschen, die (noch) nicht in einer Werkstatt oder
auf dem 1. Arbeitsmarkt tätig sein können (oder wollen), ca. **12 Personen**

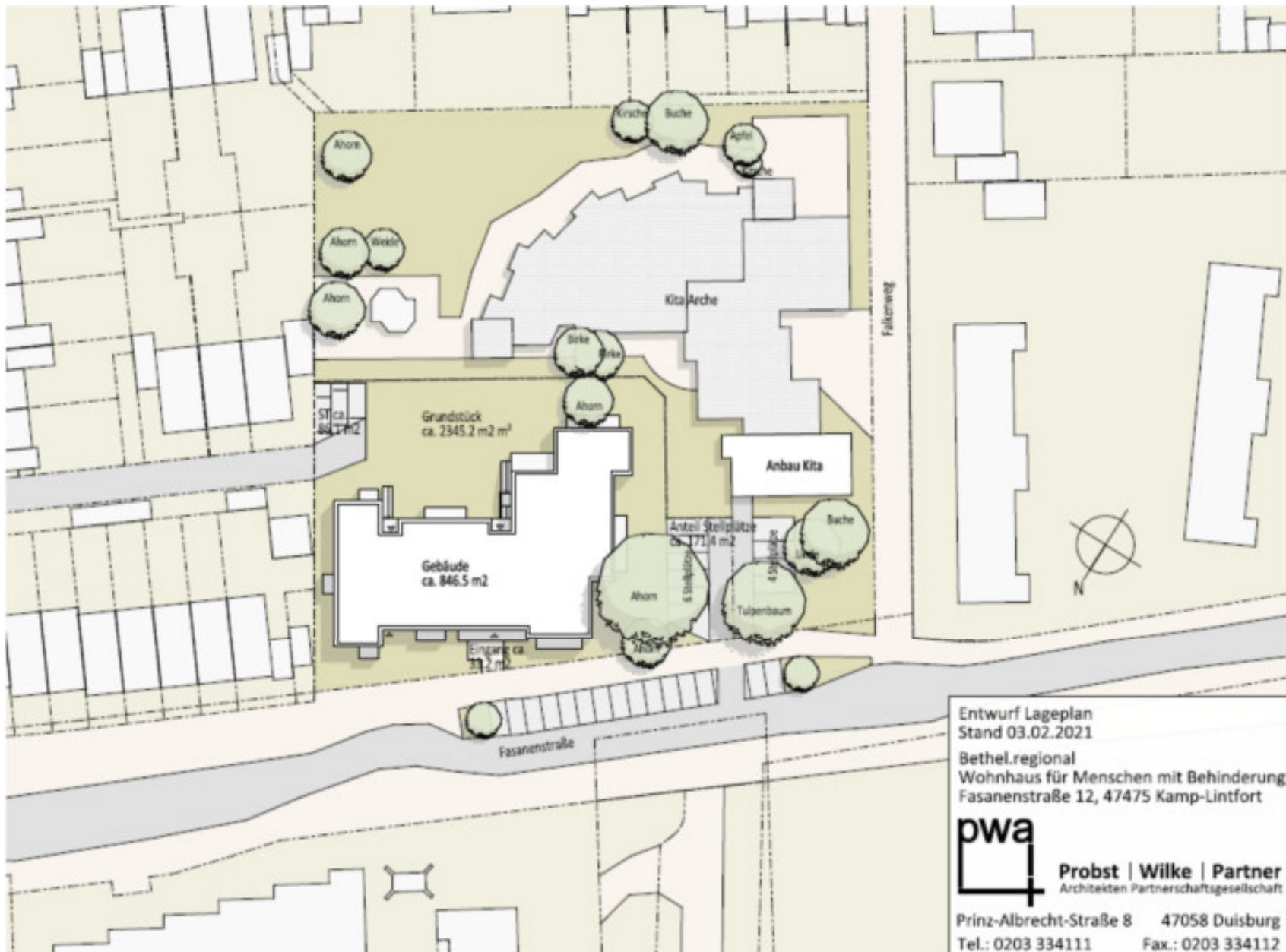
Zielgruppe: Menschen mit erworbenen Hirnschädigungen

Standort Fasanenstraße, Kamp-Lintfort



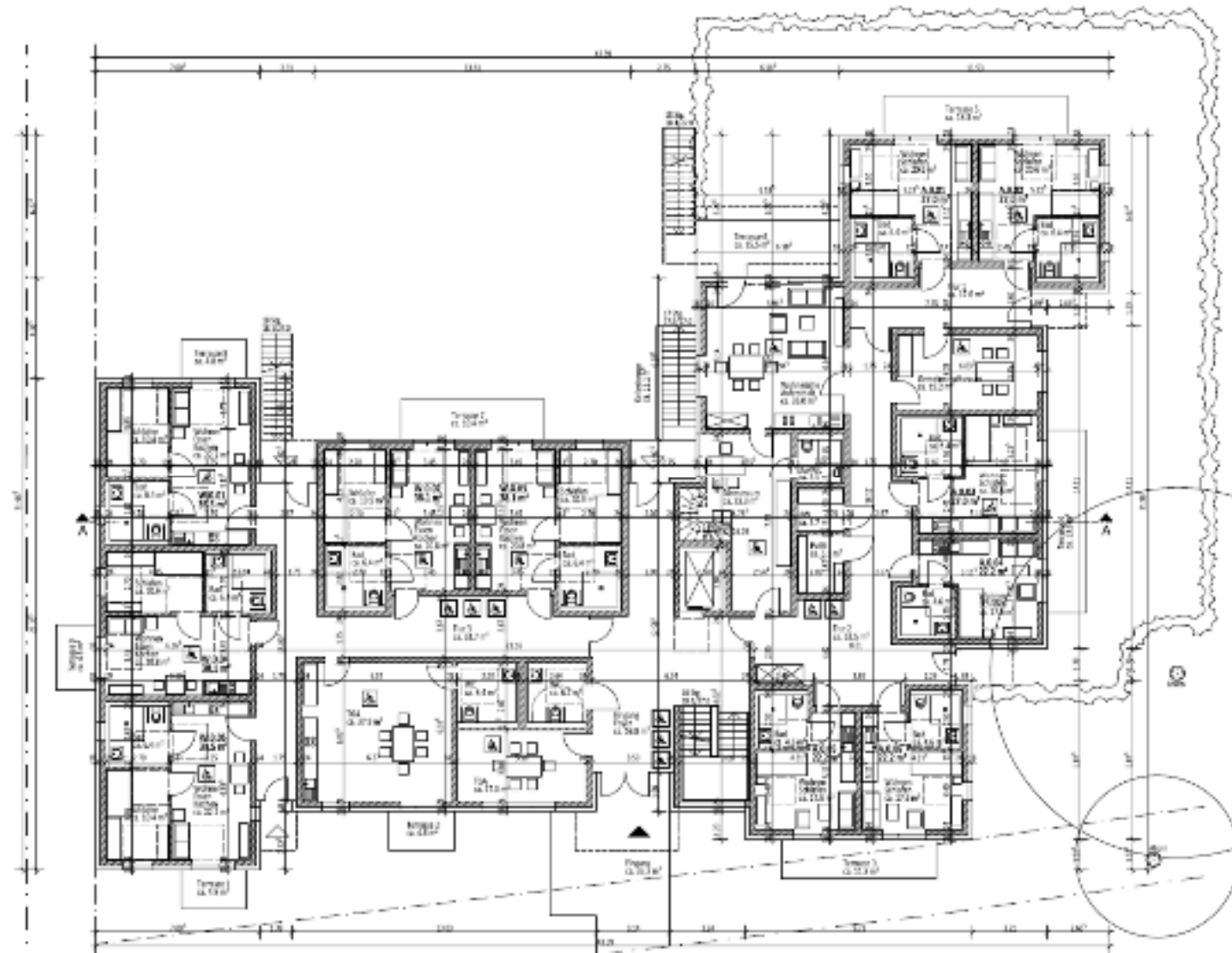
Fasanenstraße, Kamp-Lintfort

v. Bodelschwingsche Stiftungen Bethel
Bethel.regional



Fasanenstraße, Kamp-Lintfort

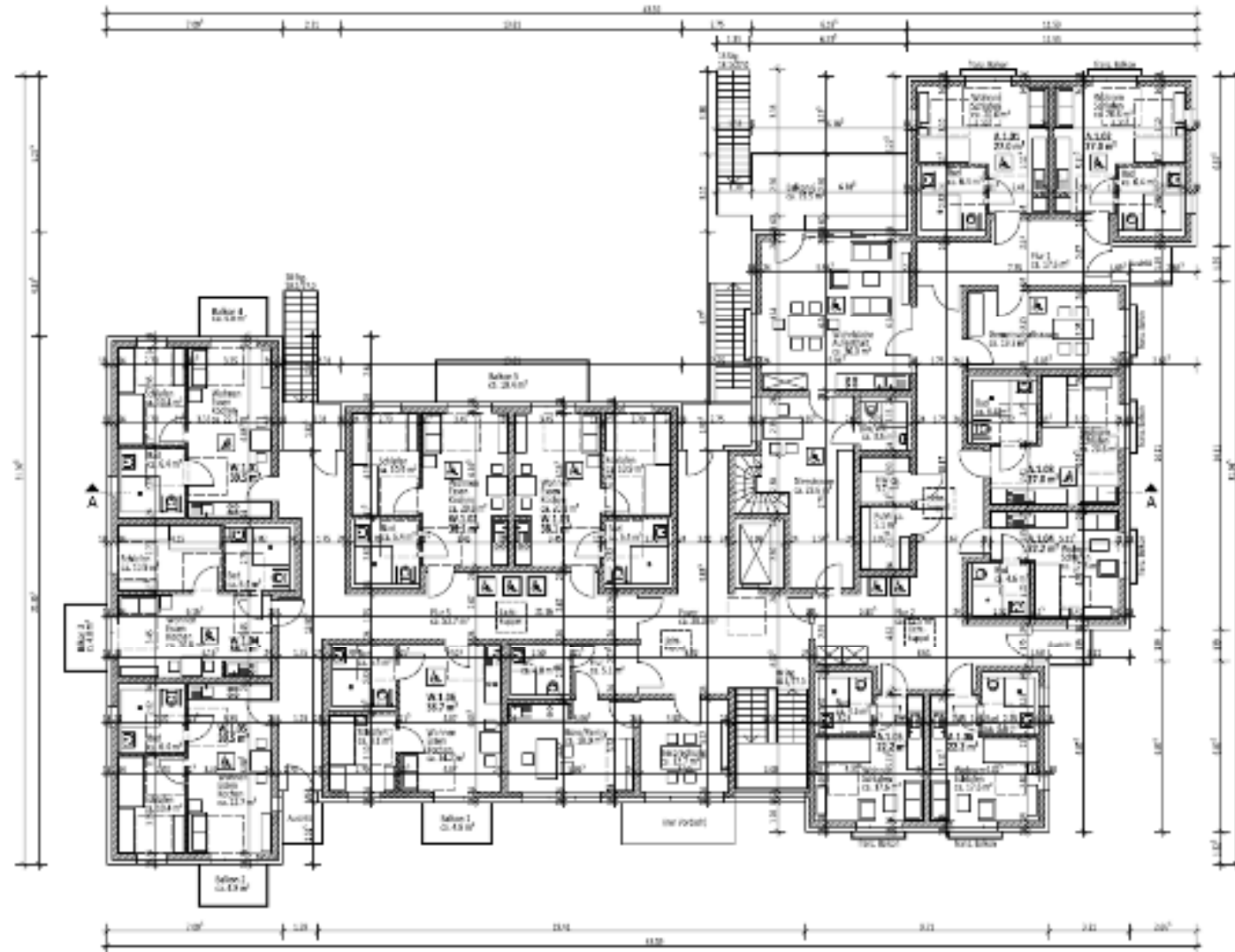
v. Bodelschwingsche Stiftungen Bethel
Bethel.regional



Erdgeschoss

Fasanenstraße, Kamp-Lintfort

v. Bodelschwingsche Stiftungen Bethel
Bethel.regional



Obergeschoss

Fasanenstraße, Kamp-Lintfort

v. Bodelschwingsche Stiftungen Bethel
Bethel.regional



Straßenansicht



Nordostansicht

Kontakt

Bei Fragen und Anregungen zu dem Projekt melden
Sie sich bitte bei der Regionalleitung:

Bethel.regional

Dr. Melissa Henne

Mail: melissa.henne@bethel.de

Tel.: 0151-46104948

Oder bei der Leitung Bau & Technik:

Bethel.regional

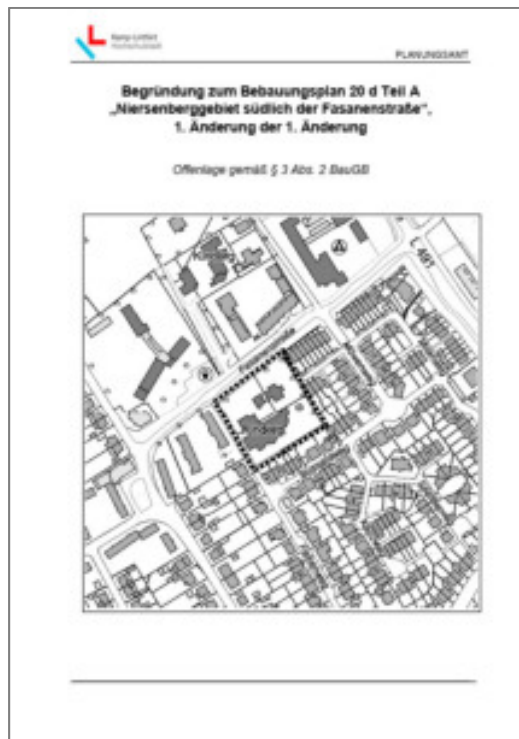
Armin Nedden

Mail: armin.nedden@bethel.de

Tel.: 0231-534250-121

BEBAUUNGSPLANVERFAHREN

ZEITPLAN (nach aktuellem Stand)



aktuell

Bürgerinformation - Ihre Anregungen!

voraussichtlich

18.06. - 19.07.2021 Offenlage

danach

Satzungsbeschluss

Ansprechpartner: planungsamt@kamp-lintfort.de



NUN SIND SIE AN DER REIHE...

19:00 Uhr

Begrüßung

Bürgermeister Christoph Landscheidt

19:05 Uhr

Entwicklungskonzept Niersenbruch

Rolf Skopek Vivawest Wohnen GmbH

Monika Fraling Planungsamt

Thomas Rödel Büro für Verkehr und Stadtplanung

19:30 Uhr

Diskussion – Ihre Möglichkeit der Teilnahme

5 Minuten Pause

20:05 Uhr

Wohn- und Betreuungseinrichtung Fasanenstraße

Bürgermeister Christoph Landscheidt

Melissa Henne Stiftung Bethel

Armin Nedden Stiftung Bethel

20:20 Uhr

Diskussion – Ihre Möglichkeit der Teilnahme

ca. 20:45 Uhr

Abschluss

Bürgermeister Christoph Landscheidt