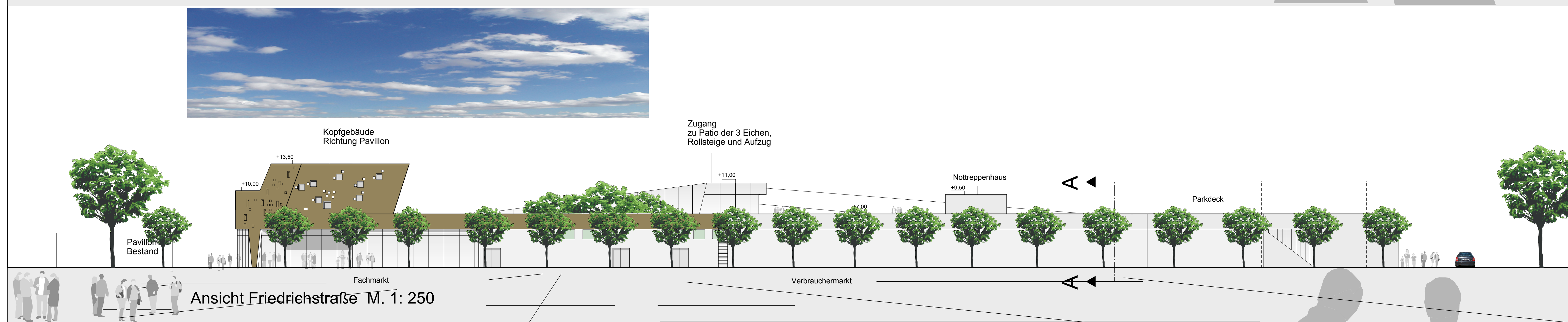
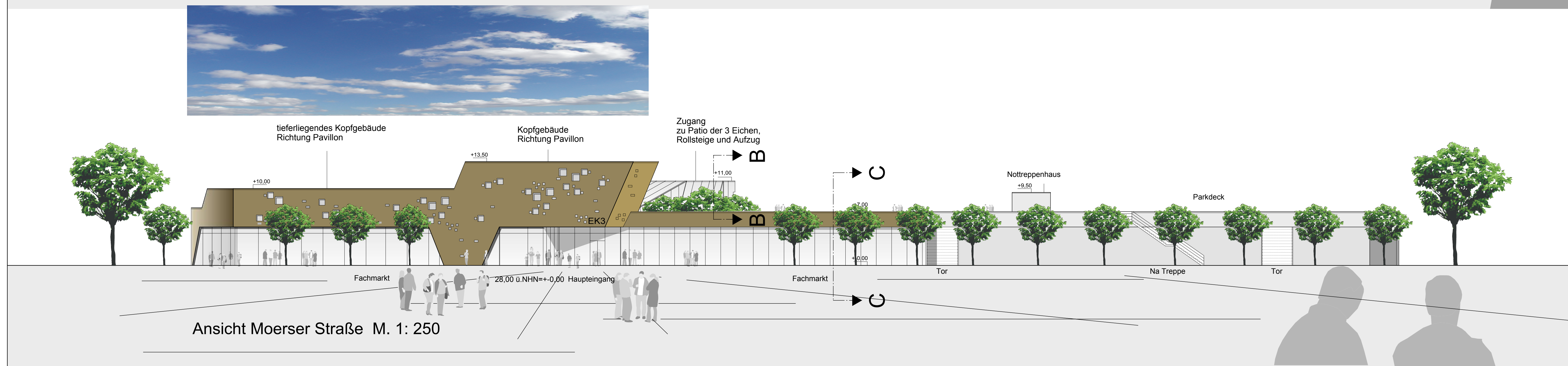
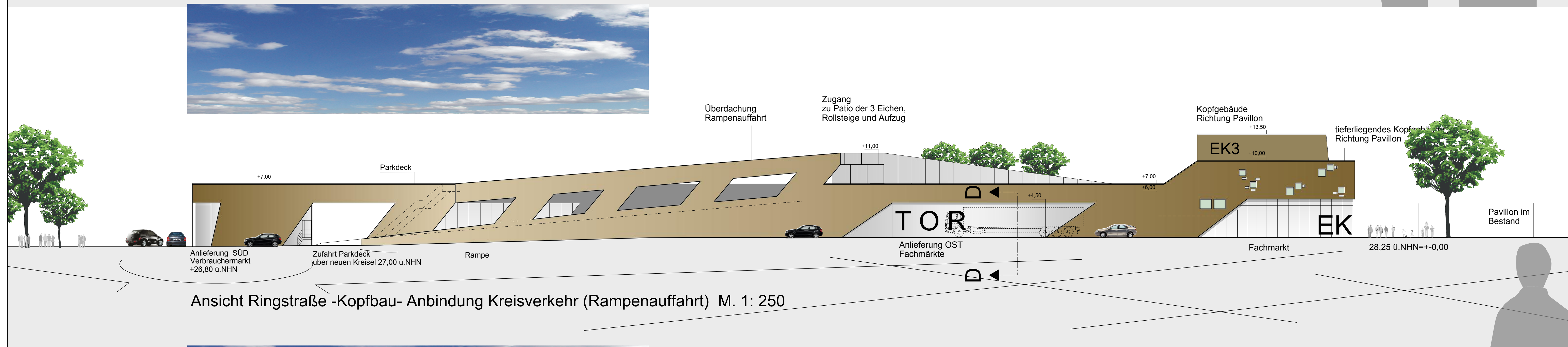
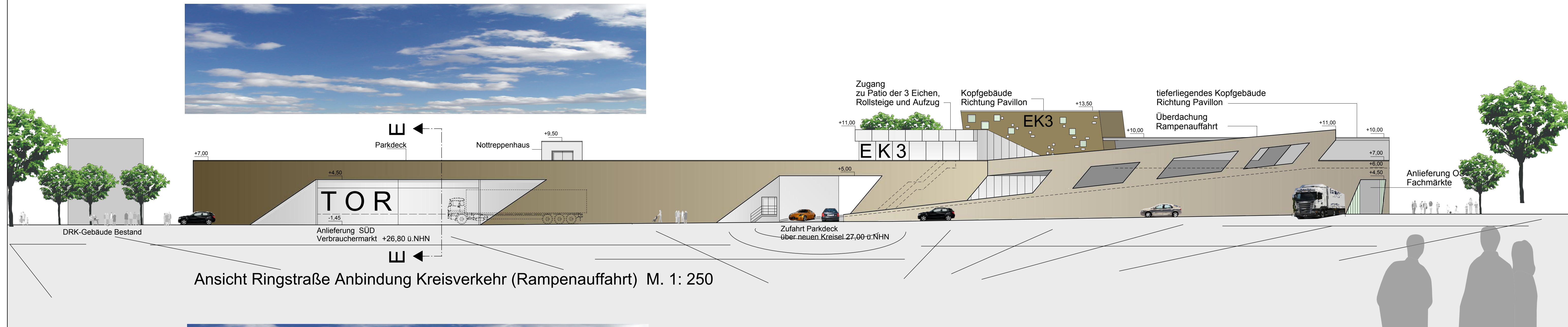
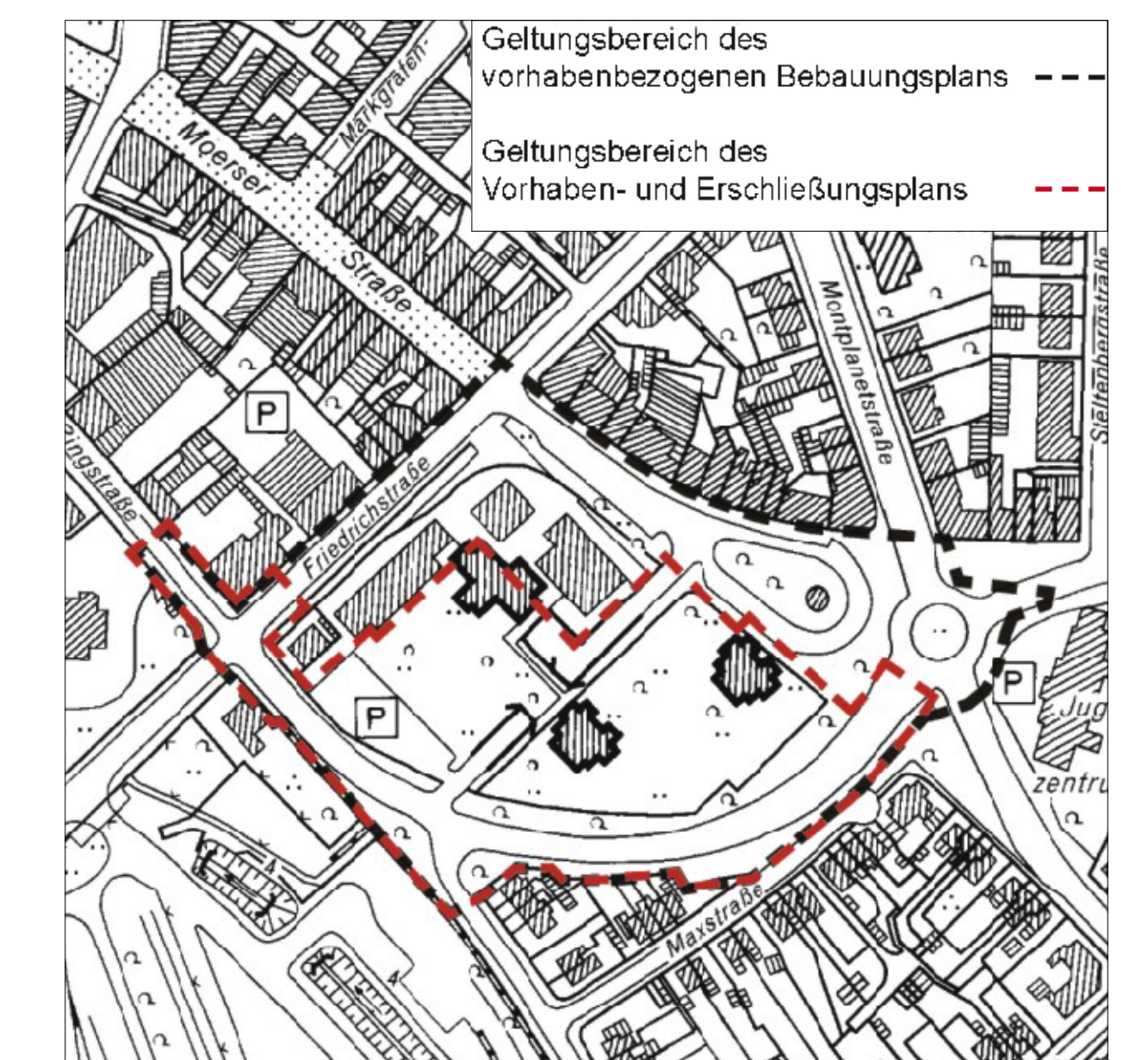
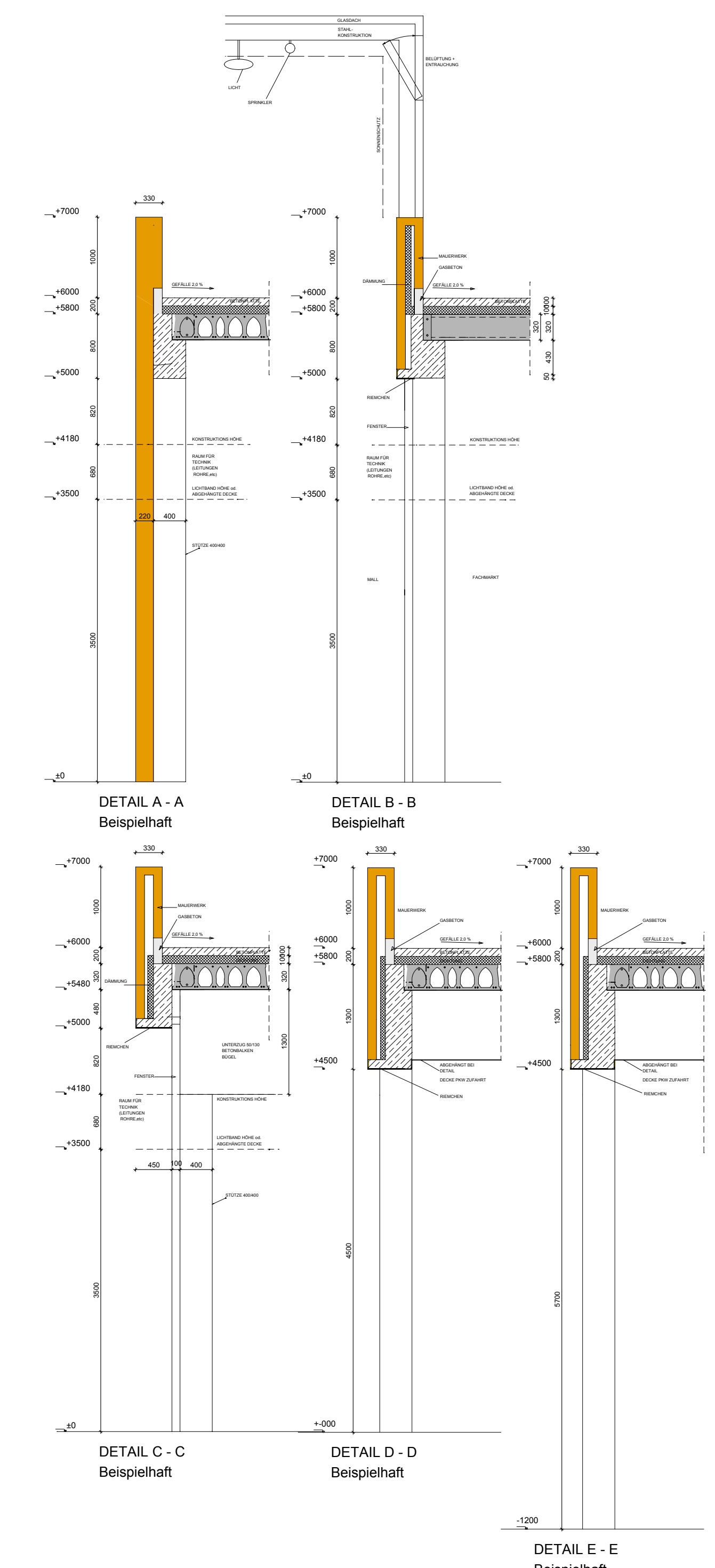


Vorhaben- und Erschließungsplan zum vorhabenbezogenen Bebauungsplan STA 147 „Einkaufszentrum drei Eichen“ SB - Warenhaus mit Shops - Fachmärkte - Gastronomie und Dienstleistung



Beispielhafte Schnitte A-E



Gemarkung: Lintfort
Flur: 5/6
Maßstab: 1:500

STADT KAMP - LINTFORT
Vorhabenbezogener Bebauungsplan STA 147
»Einkaufszentrum Drei Eichen«
Vorhaben und Erschließungsplan / Anlage 3
»Ansichten und Schnitte«
Entwurf zur öffentlichen Auslegung
Stand: 11. November 2009

CLP Planungsgesellschaft für Bauleistungen GmbH

Ten Brinke Projektentwicklung

Verfahrensvermerke

Dieser Bebauungsplan besteht aus dem Grundrissplan und den landlichen Freileistungen. Folgende Pläne sind Bestandteil dieses vorhabenbezogenen Bebauungsplans:
- »Grundriss Erdgeschoss«
- »Grundriss Obergeschoss«
- »Vorhaben- und Erschließungsplan/Anlage 3«
- »Ansichten und Schnitte«
- »Vorhaben- und Erschließungsplan/Anlage 4«
- »Erschließungskonzeption West«
- »Vorhaben- und Erschließungsplan/Anlage 5«
- »Erschließungskonzeption Ost«

Der Stadtentwicklungsausschuss der Stadt Kamp-Lintfort hat am 17.11.2009 die öffentliche Auslegung des Entwurfes zu diesem vorhabenbezogenen Bebauungsplan gem. § 3 (2) BauGB beschlossen. Dieser Beschluss wurde am 19.11.2009 öffentlich bekanntgemacht.
Kamp-Lintfort, den . 2009
Technische Beigeordnete

Der Entwurf zu diesem vorhabenbezogenen Bebauungsplan mit Begründung und Umweltbericht hat gem. § 3 (2) BauGB in der Zeit vom . 2009 bis . 2009 öffentlich ausgeteilt.
Kamp-Lintfort, den . 2009
Technische Beigeordnete

Der Rat der Stadt Kamp-Lintfort hat am . 2009 diesen vorhabenbezogenen Bebauungsplan als Satzung beschlossen.
Kamp-Lintfort, den . 2009
Bürgermeister

Dieser Beschluss wurde am . 2009 öffentlich bekannt gemacht. Der vorhabenbezogene Bebauungsplan hat damit am . 2009 Rechtskraft erlangt.
Kamp-Lintfort, den . 2009
Technische Beigeordnete

Die Gebäudehöhenangaben
beziehen sich auf NHN 28,25 = +0,00